



quinta do passal
agenda'24 // novembro





Reviver o ciclo do linho

EXPOSIÇÃO

Uma exposição que consiste na recriação das diferentes fases do trabalho de transformação do linho, desde a sementeira ao tear.

ATÉ 30 NOV

Destinatários: associações, escolas e público em geral

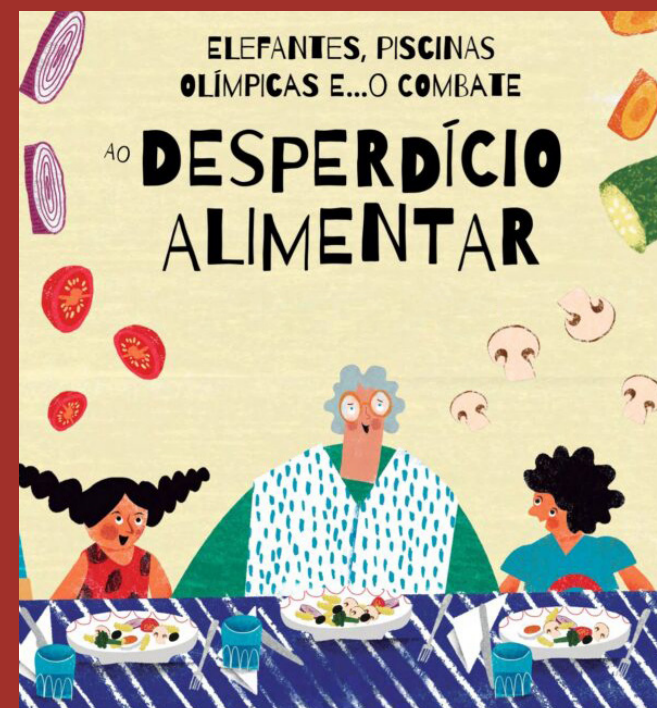
Elefantes, piscinas olímpicas e... o combate ao desperdício alimentar

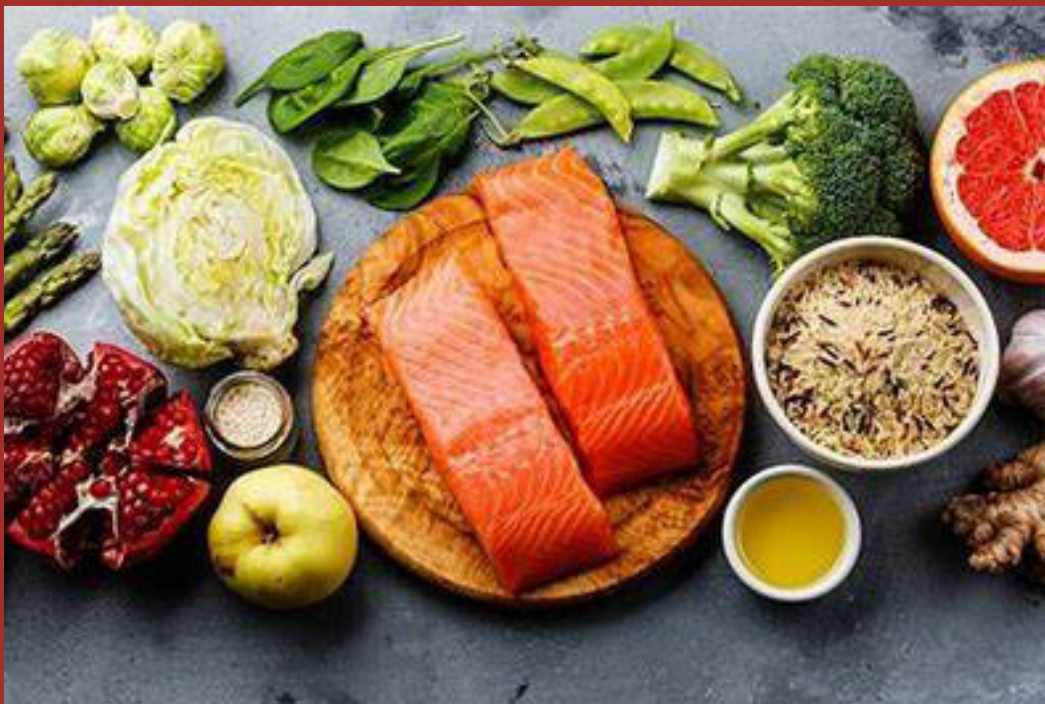
ENCENAÇÃO TEATRAL DO LIVRO *ELEFANTES, PISCINAS OLÍMPICAS E... O COMBATE AO DESPERDÍCIO ALIMENTAR*

A história envolve os espetadores mais novos, permitindo que estes se identifiquem com os personagens e participem na missão de reduzir o desperdício dos alimentos. Os dois irmãos gémeos enfrentam o desafio proposto pela sua professora e decidem explorar maneiras que contribuam para a proteção do planeta, começando pelas ações que podem realizar em casa. A encenação teatral será dinamizada pelo contador de histórias/animador e ator Bruno Batista.

16 NOV / SÁB 15H00-16H00

Destinatários: famílias com crianças entre os 4 e os 10 anos
Inscrição obrigatória





Alimentação saudável e sustentável

EXPOSIÇÃO

A exposição aborda o tema da alimentação saudável vs. sustentável. As escolhas alimentares que fazemos no supermercado ditam a nossa saúde e a preservação do ambiente. Por isso, vamos explicar a interação entre conceitos, a roda dos alimentos, a sazonalidade dos produtos, a leitura dos rótulos, a segurança e desperdício alimentar, a redução de resíduos e a economia circular.

16-24 NOV

Destinatários: público em geral

Os cinco mandamentos da prevenção na produção de resíduos

EXPOSIÇÃO

A exposição explica os mandamentos da prevenção da produção de resíduos, desde o ato de compra até à eliminação do produto para reciclagem.

16-24 NOV / ESCOLA BÁSICA DO 1.º CICLO DA GANDRA, S. COSME
Destinatários: público escolar





Simão feito à mão

EXPOSIÇÃO DE BRINQUEDOS

A exposição consiste num conjunto de cerca de 20 modelos diferentes de brinquedos desenvolvidos pelo artista Simão Feito à Mão, acompanhados de mostra dos materiais utilizados – reutilização de embalagens de alimentos, como cápsulas de café, latas de atum, tampas de frascos de vidro, entre outros materiais que, à partida, iriam para o lixo – na construção dos mesmos. Maioritariamente, as peças expostas possuem mecanismos que poderão ser acionados pelos visitantes, o que confere um carácter

16 NOV – 29 DEZ

Destinatários: público em geral

O papel do nutricionista na prevenção do desperdício alimentar

PALESTRA COM A BASTONÁRIA DA ORDEM DOS NUTRICIONISTAS, LILIANA SOUSA

A Organização das Nações Unidas prevê que, até 2050, a população mundial atinja os 9 mil milhões de pessoas. O crescimento da população mundial espoletou a problemática do desperdício alimentar, com impactos ao nível ambiental, económico e social. O retrato do desperdício alimentar em Portugal não é animador. Os dados do Instituto Nacional de Estatística (INE) referem-se ao ano de 2020 e indicam que nesse ano foram desperdiçadas em Portugal 1,89 milhões de toneladas de alimentos. Este resultado significa que cada português desperdiçou, em média, 183,6 kg de alimentos. A maior fatia deste desperdício alimentar, que corresponde a 67,5%, vem das casas dos consumidores. Embora todos os operadores ao longo da cadeia alimentar devam ser envolvidos em ações que promovam a redução e prevenção do desperdício alimentar, é nos consumidores que devem ser enfocadas medidas de capacitação para a redução deste problema.

Destaca-se, neste contexto, o papel do nutricionista para promover alterações nos hábitos alimentares dos portugueses, nomeadamente no que respeita a mudanças de comportamentos que vão influenciar a alteração de atitude face à produção de desperdício alimentar.

18 NOV / SEG 16H00

Destinatários: professores, associações, IPSS, profissionais da área e público em geral

Inscrição obrigatória





Lanche saudável sem resíduos

OFICINA

Esta oficina é precedida por uma visita guiada à exposição “Alimentação saudável e sustentável” e exploração de conteúdos, seguindo-se a oficina, na qual, através da confeção de uma receita, os participantes vão colocar em prática os conhecimentos adquiridos na visita à exposição e desta forma verificar que uma alimentação saudável também pode ser saborosa.

19, 20 E 22 NOV / TER, QUA E SEX 10H00
Destinatários: alunos do 1.º Ciclo do Ensino Básico
Inscrição obrigatória

Simão feito à mão

OFICINA DO BRINQUEDO COM O ARTISTA SIMÃO FEITO À MÃO

Nesta oficina os participantes serão convidados a construir três modelos distintos de brinquedos, reutilizando materiais cujo destino seria o lixo.

21 NOV / QUI 16H00-17H30
Destinatários: professores
Inscrição obrigatória



Ação de Plantação

Ação de plantação de árvores nativas em áreas do concelho de Gondomar.



21 NOV / QUI / AREAL DE MOREIRA, MELRES
Destinatários: público escolar

29 NOV / SEX / PR1 GDM - LINHA DE MIDÕES
E MOINHOS DE JANCIDO
(PARCELAS ARDIDAS JUNTO AO PR1)
Destinatários: público em geral



Aulas de obediência básica de cães

As aulas de obediência básica permitem o estabelecimento de uma relação saudável e de cumplicidade com o seu cão, ajudando cães e tutores a viverem em harmonia. Têm como objetivo ajudar na compreensão dos sinais do seu cão, melhorando a comunicação, facilitando a sua educação e criando uma relação mais forte dos animais com os tutores.

QUI 10H-11H / SÁB 11H-12H
Inscrição: croag@cm-gondomar.pt
N.º participantes: 5 a 10 cães com tutor



Aulas de socialização de cães

As aulas de obediência básica permitem o estabelecimento de uma relação saudável e de cumplicidade com o seu cão, ajudando cães e tutores a viverem em harmonia.

Têm como objetivo ajudar na compreensão dos sinais do seu cão, melhorando a comunicação, facilitando a sua educação e criando uma relação mais forte dos animais com os tutores.

TER E SÁB 10H-12H
Inscrição: croag@cm-gondomar.pt
N.º participantes: 5 a 10 cães com tutor

**Centro de Educação
Ambiental da Quinta do Passal**
224 837 065

quintadopassal@cm-gondomar.pt

INSCRIÇÕES

