



APDL
ADMINISTRAÇÃO DOS PORTOS
DOURO • LEIXÕES • VIANA

VIA NAVEGÁVEL DO DOURO

AVISO À NAVEGAÇÃO

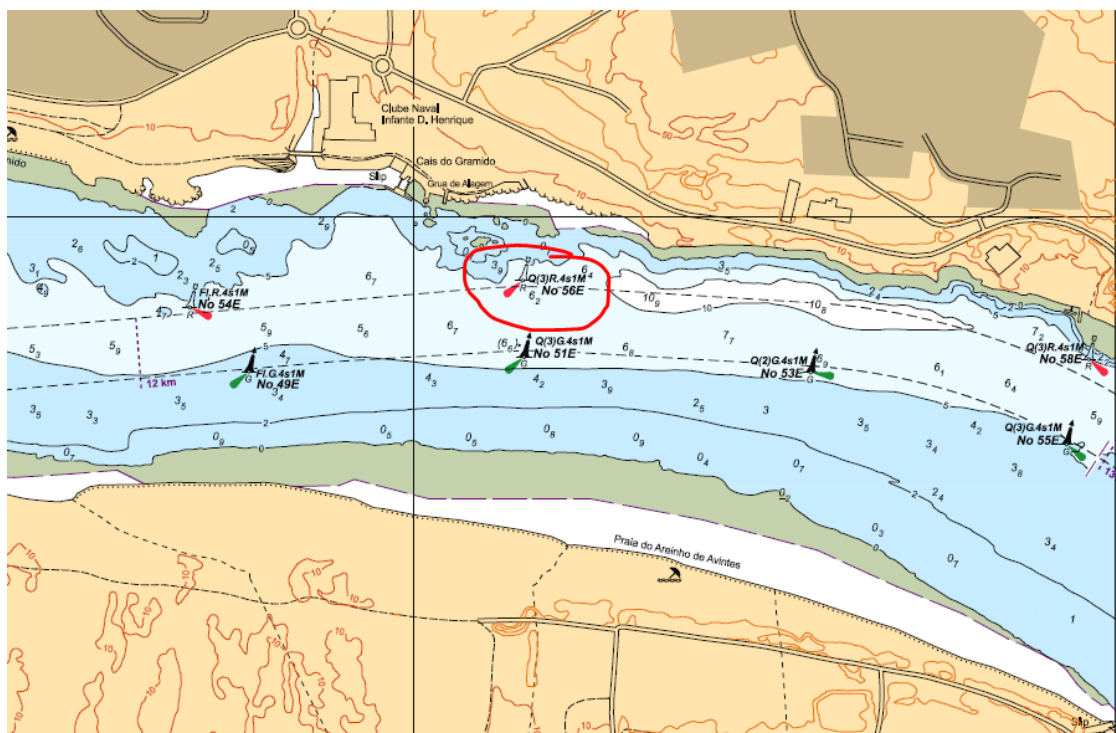
AVISO À NAVEGAÇÃO N.º 012/2021

A Direção de Operações Portuárias e Segurança da Administração dos Portos do Douro, Leixões e Viana do Castelo, nos termos do Regulamento de Exploração e Utilização da Via Navegável do Douro (REUVND), publicado em Diário da República, 2.ª série de 16 de agosto de 2019, torna público o seguinte:

No seguimento dos Avisos À Navegação N.º 008/2021, 009/2021 e 011/2021, atendendo ao cumprimento versado no Aviso à Navegação N.º 003/2020 no que concerne à operacionalidade das eclusas de Navegação, estão estabelecidas as condições para a reabertura total da navegação assim como as respetivas operações das eclusas de navegação, com os seguintes termos e condições (sinalizados a vermelho nas imagens):

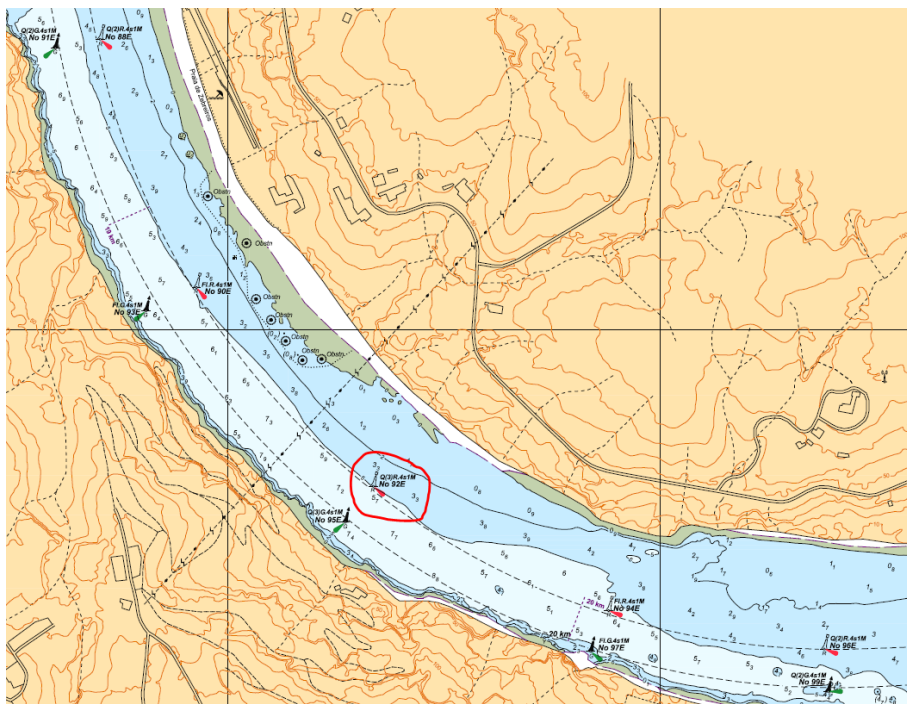
1. Estuário com as seguintes condicionantes no assinalamento:

1.1 Está em falta a boia 56E (km 12,5)





1.2 Está em falta a boia 92E (km 19,5)



No caso concreto da albufeira de Crestuma com a implementação do assinalamento, conforme Avisos à Navegação 002, 004 e 005/2021, tendo em conta a aplicação do projeto de assinalamento do Instituto Hidrográfico e enquanto as respetivas cartas oficiais do rio Douro não se encontrarem atualizadas, foram publicado no Roteiro da Navegação que poderá ser consultado e extraído em [douro.apdl.pt/RIS Douro/Roteiro Navegação](http://douro.apdl.pt/RIS_Douro/Roteiro_Navegacao) o novo assinalamento fluvial.

2. Albufeira de Crestuma, com as seguintes condicionantes no assinalamento:

2.1 Está em falta a boia 127L (km 55,5)





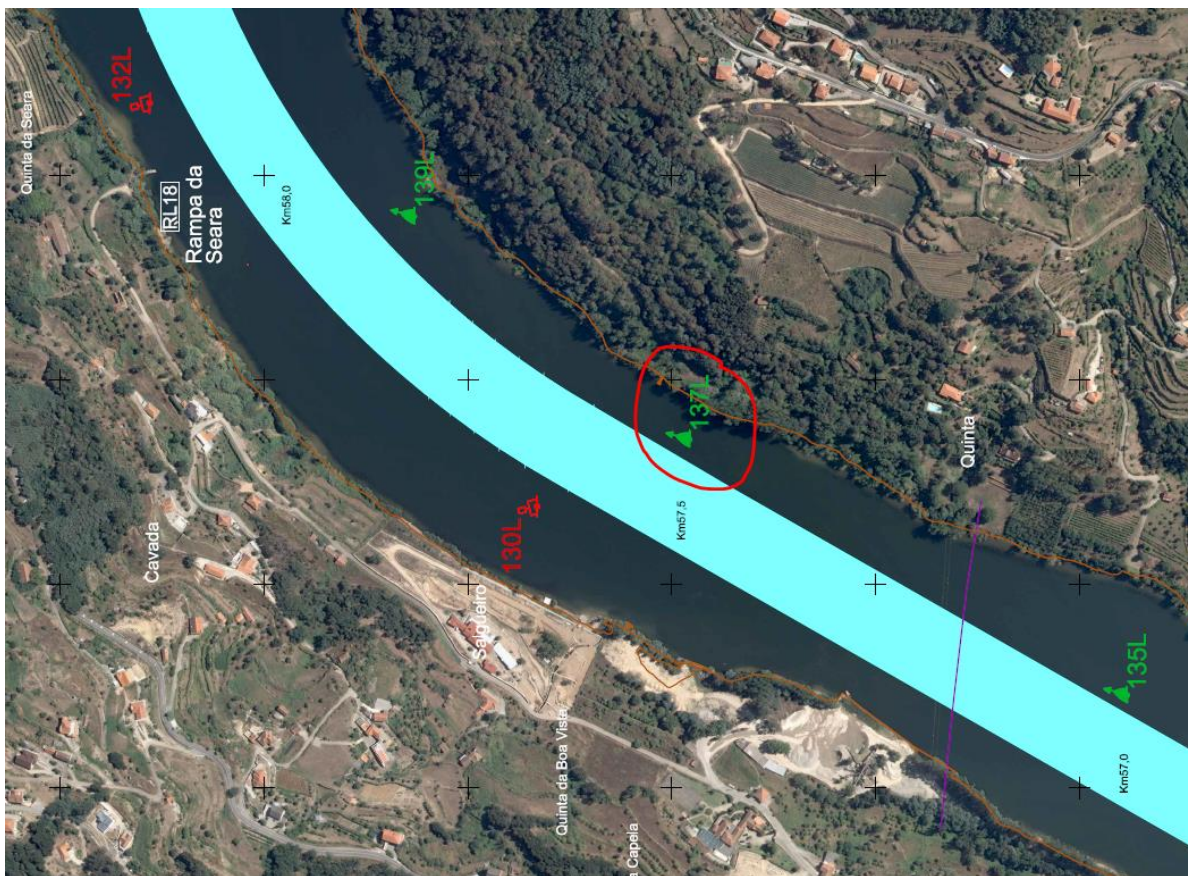
APDL

ADMINISTRAÇÃO DOS PORTOS
DOURO • LEIXÕES • VIANA

VIA NAVEGÁVEL DO DOURO

AVISO À NAVEGAÇÃO

2.2 Está em falta a boia 137L (km 57,5)

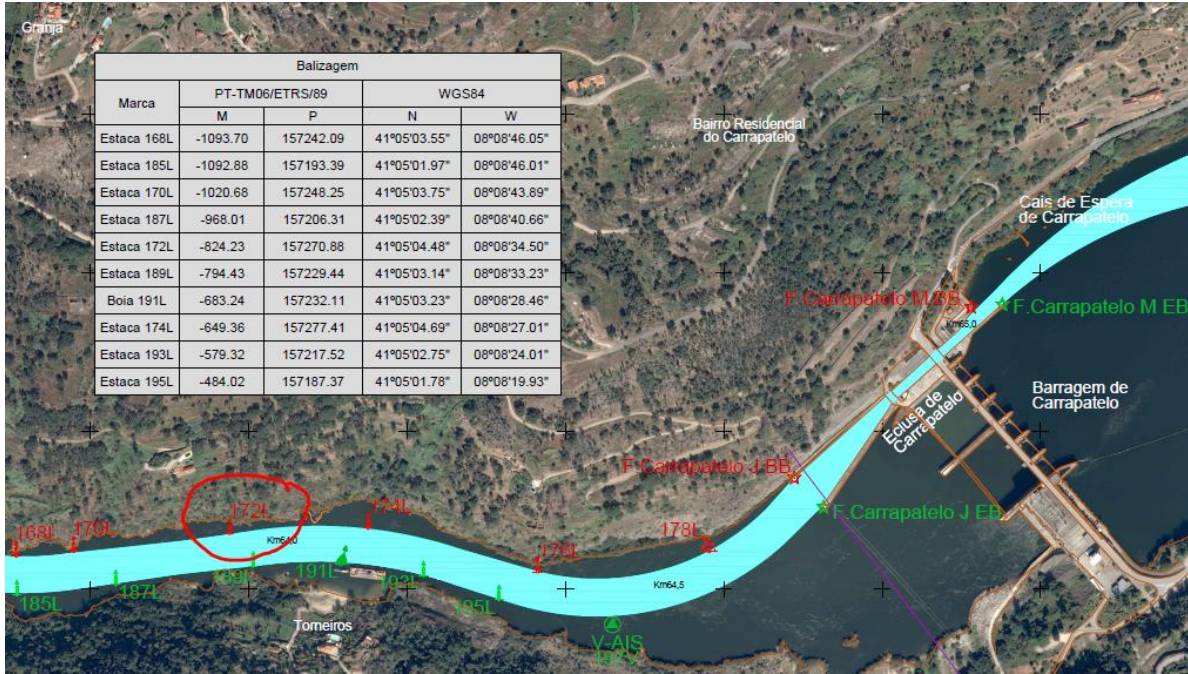


2.3 Está em falta as boias 140L, 144L e 145L (entre o km 59,5 e 60,5)



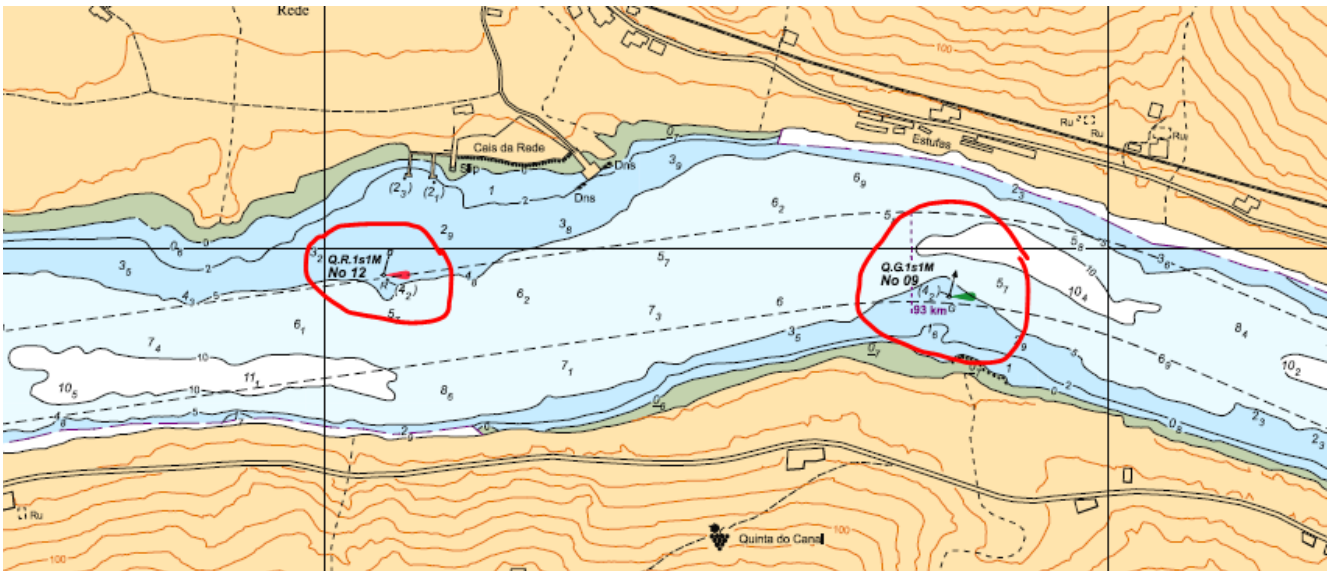


2.4 Está em falta a boia 172L (km 64)



3. Albufeira de Carrapateiro, com as seguintes condicionantes no assinalamento:

3.1 Está em falta a boia 9 e 12 (km 93)





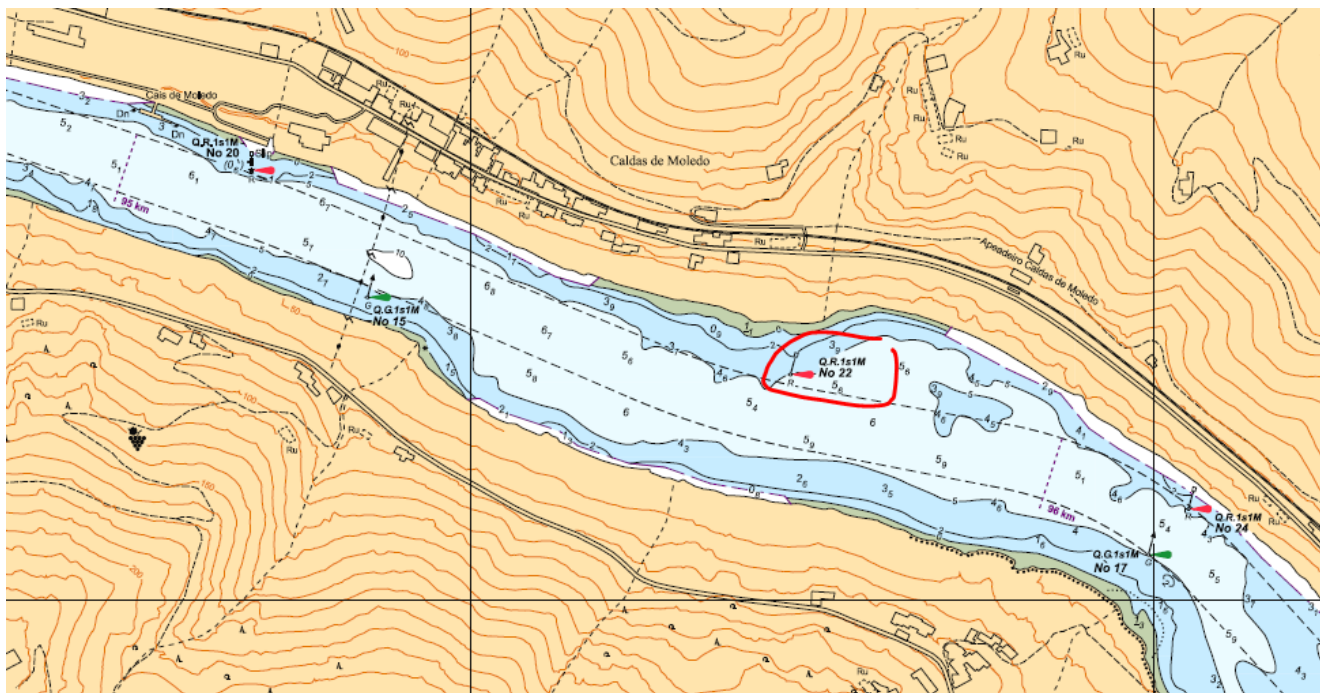
APDL

ADMINISTRAÇÃO DOS PORTOS
DOURO • LEIXÕES • VIANA

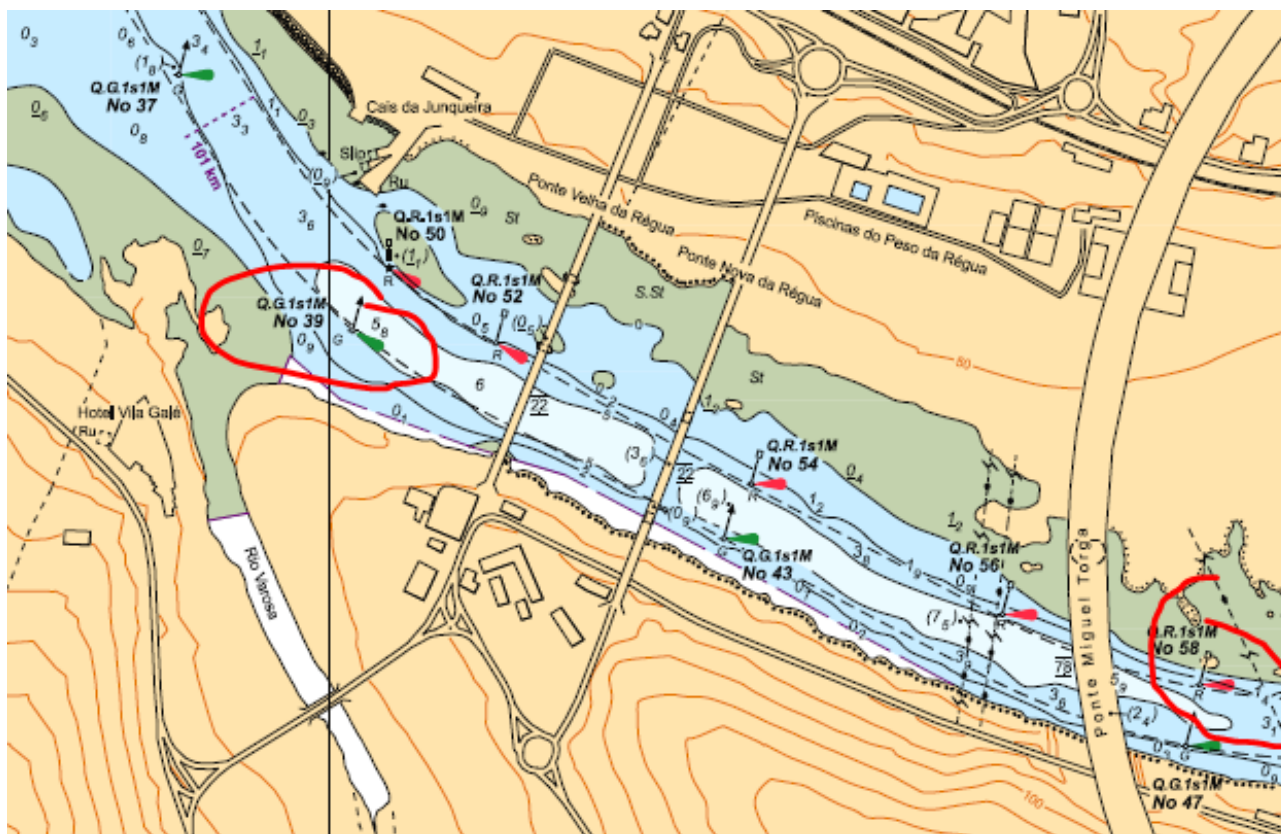
VIA NAVEGÁVEL DO DOURO

AVISO À NAVEGAÇÃO

3.2 Está em falta a boia 22 (km 96)



3.3 Está em falta a boia 39 e 58 (km 101)



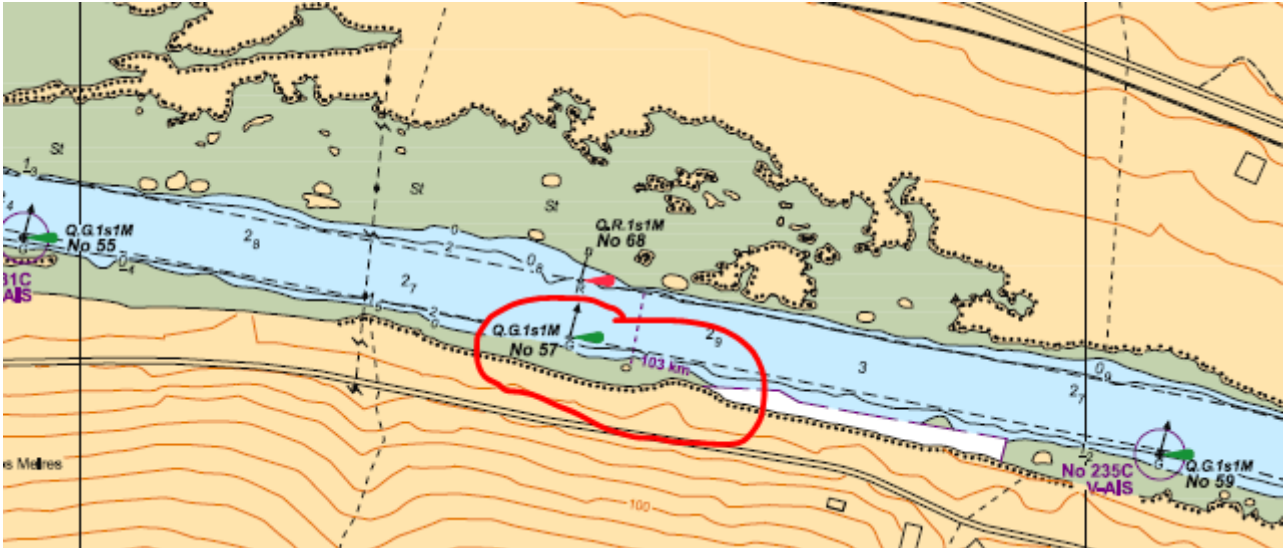


APDL
ADMINISTRAÇÃO DOS PORTOS
DOURO • LEIXÕES • VIANA

VIA NAVEGÁVEL DO DOURO

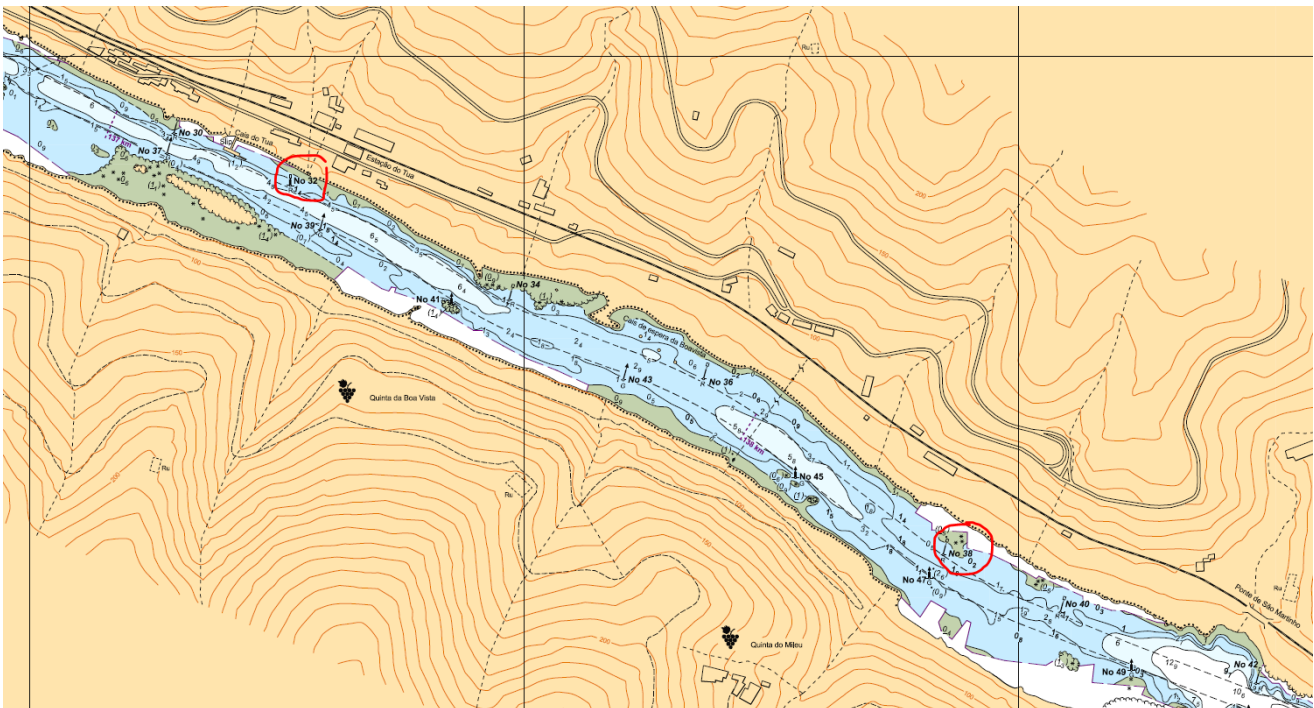
AVISO À NAVEGAÇÃO

3.4 Está em falta a boia 57 (km 103)



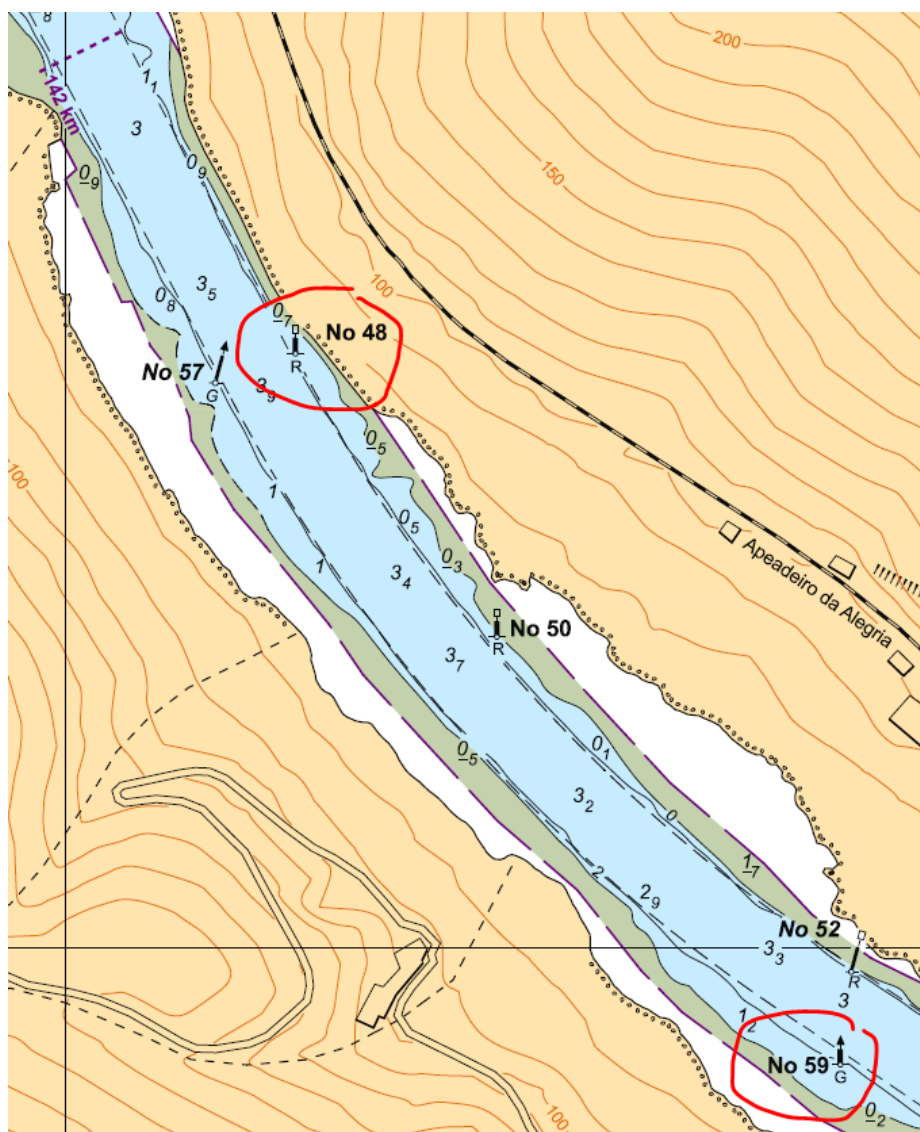
4. Albufeira da Régua, com as seguintes condicionantes no assinalamento:

4.1 Falta a estaca 32 e boia 38 (km 137 a 138)





4.2 Falta a estaca 48 e 59 (km 142 a 143)



5. **Albufeira da Valeira**, sem condicionantes no assinalamento.
6. **Albufeira do Pocinho**, sem condicionantes no assinalamento.



APDL

ADMINISTRAÇÃO DOS PORTOS
DOURO • LEIXÕES • VIANA

VIA NAVEGÁVEL DO DOURO

AVISO À NAVEGAÇÃO

Os trabalhos de aferição e recolocação do assinalamento do canal de navegação continuam em curso, sempre que forem alterados os pressupostos será emitido novo aviso.

Mantêm-se o alerta para a necessidade de cuidado nas operações de navegação, tendo em conta os condicionamentos anunciados, a existência de objetos flutuantes e à menor visibilidade desse material bem como às variações dos caudais, fruto da época de inverno.

Alguma questão poderá sempre ser contactado o Centro de Controlo da Navegação RISDouro, através do contactos 254320020/022 e/ou suporte.ris@apdl.pt.

Por fim ressalva-se que ainda nos encontramos em pandemia (COVID19) e Estado de Emergencia publicados e decretados com as respetiva regulamentação e orientações que poderão ser consultadas através do <https://dre.pt/legislacao-covid-19>

Peso da Régua, 13 de março de 2021

O Chefe da Divisão de Controlo da Navegação e Promoção da VND,

Vasco Mendes da Silva